

500万画素 Plug and Play 赤外線暗視 防雨仕様
PoE対応 電動ズームIPドームカメラ 業務用

5MP-EVD

希望小売価格：オープン

製品特徴

- マイクロSD 録画可 64GBでフルHD録画 約10日間
- 音声も記録! 集音マイク搭載
- 配線がスッキリ! 映像も電源もLAN1本で PoE対応
- レンズ焦点を自動調整 オートフォーカス
- 画質を落とさずにズームアップ ×4.2 電動光学レンズ
- 物体検知・撮影妨害検知・ラインクロス・エリア侵入 インテリジェント機能
- Windowsブラウザ対応 Chrome / Edge / Firefox / Safari

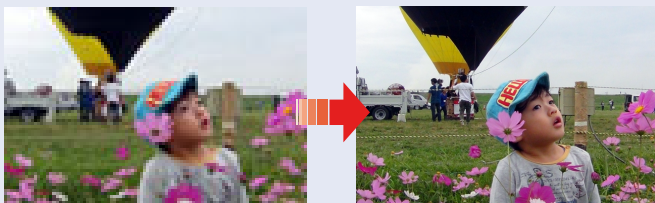


メガピクセル画質

精細さを決める画素が、従来品の9~18倍!!
メガピクセル画質のクッキリ・はっきりした撮影を行えます

従来の 27 ~ 52 万画素カメラ

5 メガピクセル



※写真はイメージです。

照明が無くても暗視 !!

照明が無い場所では、自動で暗視モードへ切り替わります

昼間

夜間：暗視撮影時

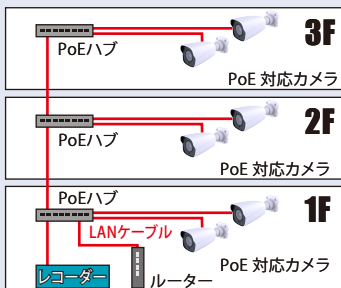


※照明が無い場所を、白黒動画で暗視撮影を行います

PoE 対応

ネットワークカメラ配線例

PoE給電ハブを使うことで、
配線がスッキリ!
LANケーブル1本で接続
できるので建物内の配線が
シンプルになります。

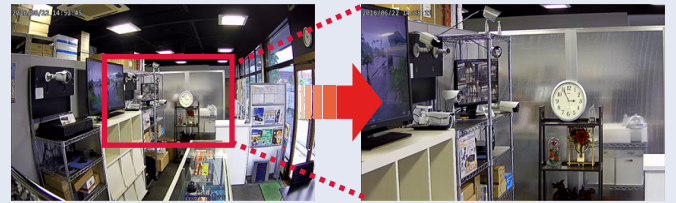


※PoE給電ハブ、PoE対応レコーダー、
ルーター、LANケーブルは別売です

見たい所を電動ズームアップ !!

4.2倍ズーム + 自動焦点

レンズツマミで調整不要!!
モニター画面を見ながらマウスでズーム撮影 + オートフォーカス



※カメラから 1m 以上被写体まで離してください

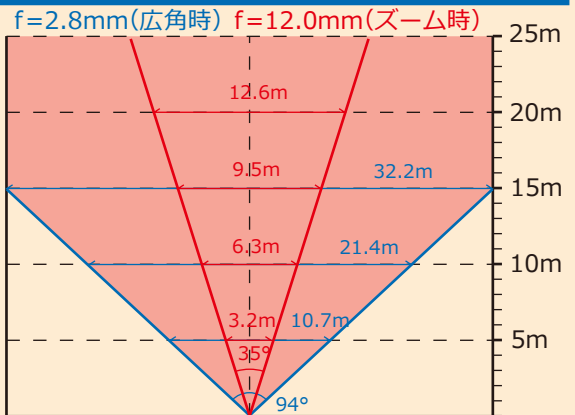
製品仕様

・イメージセンサー	1/2.7" 5MP CMOS
・総画素数	500万画素 2592(H)×1944(V)
・搭載レンズ	f= 2.8mm - 12mm 電動・オートフォーカスレンズ
・圧縮機能	H264 / H265 / H264+ / H265+
・撮影範囲	水平画角 約 35 - 94 °
・レンズ操作方法	ネットワーク経由ブラウザ / 本製品対応レコーダー アプリ
・赤外線照射距離	屋外：最大 30m 屋内：最大 50m
・メインストリーミング	2880×1620 2560×1440 1920×1080 1280×720
・サブストリーミング	1280×720 704×480 640×480 352×240
・3rd ストリーミング	704×480 480×240 352×240
・ONVIF	21.12 (Profile G/S)
・表示ブラウザ	Chrome / Edge / Firefox / Safari (10ユーザー以内)
・SDカードスロット	マイクロSDカード 256GB まで (別売：録画可)
・ビットレート	64 Kbps ~ 8 Mbps
・集音マイク / 音声端子	内蔵 G.711A・U / オーディオ入力端子
・インテリジェンス	ラインクロス / エリア侵入 / 撮影妨害 / 物体移動
・電源 / 消費電力	Poe / NVR給電 / DC12V外部給電 < 8.5W
・外径寸法 / 重量	約 111.5 (直径) × 102 (高) mm / 約 650g
・防水レベル	IP67
・動作可能温度/湿度	- 30℃ ~ 60℃ / 0 ~ 95 %RH (結露なきこと)

※録画したマイクロSDカードを取り出し、パソコンで見ることは出来ません
ネットワーク経由ブラウザでカメラへログインして再生します

水平画角図

このカメラは近距離・中距離の撮影に適しています



※赤外線照射距離 屋外：最大 30m 屋内：最大 50m

●ご検討の前に

- ※本製品は屋内・屋外用ですが、油分や水蒸気が当たる場所ではご使用できません
- ※本製品の映像を表示する為には、ネットワーク経由でWindows パソコンから接続する方法、もしくは、専用ネットワークデジタルHDレコーダーへ直接LANケーブルでの接続が必要です。
- ※暗視撮影時、撮影方向に鏡やガラス等の反射物があると、正常な暗視撮影ができません
- ※本製品を固定するネジ穴から水分が流入しないよう設置時加工してください