

HD-TVI 5メガピクセル 集音マイク内蔵 (AOC) 音声同軸重畳 暗視ドームカメラ

業務用

STC-2270-A

希望小売価格：オープン

製品特徴

- 最大画質 500万画素(5MP 20fps) 高精細な動画映像
- カメラ周囲の音を拾える 集音マイク搭載
- 出力解像度も変更可能 2MP / 4MP / 5MP 切替可
- 暗い場所もバッチリ撮影 赤外線暗視LED
- 撮影方向を自在に調整 三軸構造
- 同軸ケーブル一本に UTC制御 / 映像 / 音声 を重畳



5 MP HD
2K 2560×1920P

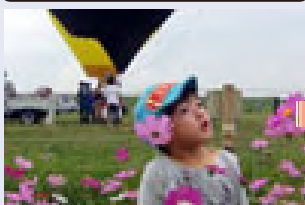
環境に優しい

RoHS指令適合品

メガピクセル画質

207万画素 フルHD を超える 2560×1920p 500万画素
クッキリ・はっきりした撮影を行えます

従来の CVBS アナログカメラ



5メガピクセル

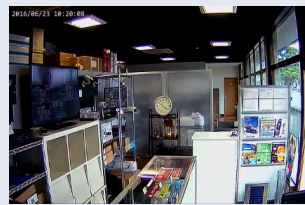


※写真はイメージです

照明が無くても暗視撮影

照明が無い場所では、自動で暗視モードへ切り替わります

昼間



夜間：暗視撮影時



※照明が無い場所を、白黒動画で暗視撮影を行います

トリプル同軸通信

別線で用意していた音声用ケーブルが不要に !!
同軸ケーブル一本に、UTC制御 / 映像 / 音声信号を重畳します



※ご使用の録画機に、TVI / UTC / Coax音声 対応機能が必要で
※同軸ケーブルを中継端子で繋ぐと、正しく機能できません

天井・壁面 どちらでも設置可

本製品は、天井面・壁面のどちらにでも設置する事ができます

天井面設置時



壁面設置時



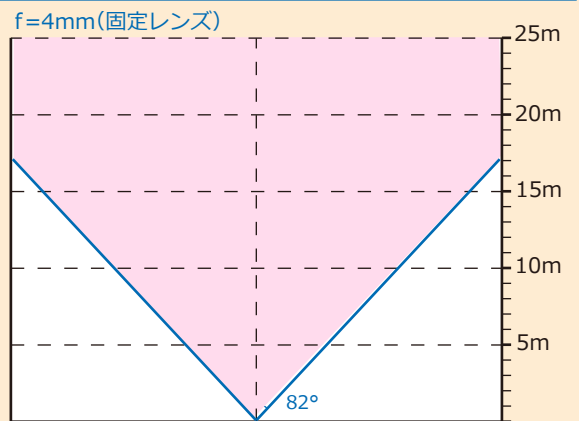
※設置時には被写体から 1m 以上、カメラを離してください

製品仕様

| | |
|-----------|---|
| イメージセンサー | 1/2.7" CMOS 500万画素 2560(H)×1920(V) |
| 出力解像度 | HD-TVI 5MP (20/12.5 fps) 4MP (30/25 fps) 2MP (30/25fps) 設定画面内切替可 |
| 最低照度 | 0 LUX (カラー固定時:0.05LUX) |
| 赤外線LED | HIGH Power SMD-LED 2個 (屋内:最大 30m) |
| 搭載レンズ | f= 4 mm メガピクセルレンズ |
| 映像/音声出力 | BNCJ×1個 (※音声出力 同軸ケーブルへの重畳) |
| 撮影範囲 | 水平画角 約 82° 垂直画角 約 44° |
| 設定操作方法 | 同軸ケーブルへの重畳 (UTC) |
| 集音マイク | 内蔵 同軸ケーブルへの重畳 (※Coax音声 対応必要) |
| デイナイト機能 | 照度センサ連動 / 自動 / カラー固定 / 白黒固定 |
| 逆光補正 | あり(BLC) |
| デジタルWDR | あり(D-WDR) |
| DNR | あり(2D) |
| 防水レベル | 無 屋内用 |
| 動作可能温度/湿度 | -20~60度 / 10~90% (結露なきこと) |
| 定格電圧 | DC12V |
| 消費電力 | 420mA(最大) 5W (※赤外線LED点灯時) |
| 外径寸法 | 約 117(直径)× 100(高) mm (※側面方向撮影時) |
| 重量 | 約 220g |

水平画角図

このカメラは近距離・中距離の撮影に適しています



※ は赤外線照射範囲 (最大)

●ご検討の前に……

- ※屋外や、直接本体に油分・酸・アルカリ溶剤がかかる場所では使用できません
- ※本製品の 音声 / 映像 / UTC通信 を行うためには、HD-TVI 信号に対応し Coax音声機能を搭載した録画機(レコーダー)が必要です
- ※集音マイクは全ての音を拾います 人の声だけを集音する事はできません
- ※暗視撮影時、撮影方向に鏡やガラス等の反射物があると、暗視撮影できません