

AHD メガピクセル ワンケーブル / 電源別送 両対応

赤外線暗視 光学4倍VFドームカメラ 業務用

STC-741-V

希望小売価格：オープン

製品特徴

- 高画質 AHD2.0 フルハイビジョン(フルHD) 1080P
- 駆動ユニット(別売)仕様で配線が楽に ワンケーブル対応
- カメラの撮影範囲を手動調整できる 4倍パリアフォーカルレンズ
- 暗い場所もバッチリ撮影 赤外線暗視LED搭載
- 逆光時など明暗差を強力補正 ハイダイナミックレンジ(HDR)
- 同軸ケーブル一本に UTC通信 / 映像信号 / カメラ電源 重畳



Full HD
1080



RoHS
指令適合

メガピクセル画質

精細さを決める画素が、従来品の4~7倍!!
フルHD画質のクッキリははっきりした撮影を行えます

従来の 27 ~ 52 万画素カメラ

フルハイビジョン



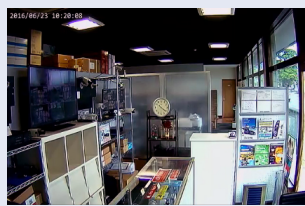
※写真はイメージです

照明が無くても暗視 !!

照明が無い場所では、自動で暗視モードへ切り替わります

昼間

夜間：暗視撮影時



※照明が無い場所を、白黒動画で暗視撮影を行います

トリプル同軸重畳

同軸ケーブル1本でカメラへ電源と映像を伝送 長距離配線に最適

本製品



カメラ映像+設定通信

駆動ユニット (別売)

カメラ電源



配線延長
可能距離

使用配線 3C-2V : 250m まで
使用配線 5C-2V : 350m まで

別売オプション品

オープン価格

取付台



・STB-013
(壁面取付ブラケット)

駆動ユニット

ワンケーブル (電源重畳) 配線時用

- ・ST-POC400(カメラ1~4台用)
- ・ST-POC800(カメラ1~8台用)



※駆動ユニットを使用しない場合は
電源アダプター (DC12V-1A 別売) をお求め頂き
電源・映像別送方式でご使用可能です

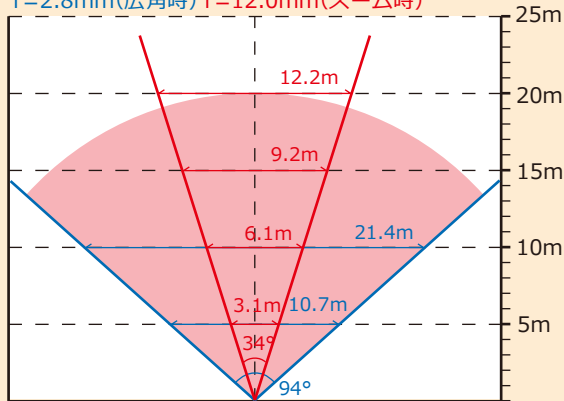
製品仕様

イメージセンサー	1/2.8" 2.2MP SONY STARVIS CMOS
総画素数	216万画素 1945(H)×1109(V)
出力信号種	AHD2.0 / CVBS (内部基板上出力)
最低照度	0 LUX (カラー固定時: 0.05LUX)
赤外線LED	OSRAM-LED 30個 (屋内: 最大 25m)
搭載レンズ	f= 2.8 - 12mm 可変パリアフォーカルレンズ
映像出力	BNCJ×1個
撮影範囲	水平画角 約 34 ~ 94°
設定操作方法	同軸ケーブルへの重畳(UTC) / 内部スイッチ操作
フリッカレス	あり
デイナイト機能	照度センサ連動 / カラー固定 / 白黒固定
逆光補正	あり(BLC / ハイライト補正 / HDR)
デジタルWDR	あり
DNR	あり(スマート / 2D / 3D)
集音マイク	無
動作可能温度/湿度	-10~50度 / 10~80% (結露なきこと)
定格電圧	DC12V / ワンケーブル重畳ユニット給電(別売)
消費電力	300mA(最大) 3.6W (※赤外線LED点灯時)
外径寸法	約 139(直径) × 111(高) mm
重量	約 550g

水平面角図

このカメラは近距離・中距離の撮影に適しています

f=2.8mm(広角時) f=12.0mm(ズーム時)



※ (赤) は赤外線照射範囲 (最大)

●ご検討の前に……

- ※屋外や、直接本体に油分・酸・アルカリ溶剤がかかる場所では使用できません
- ※本製品の 映像表示 / UTC通信 を行うためには、AHD2.0 信号に対応した録画機(レコーダー)が、別途必要です
- ※3C-2V以下の、細い同軸ケーブルではご使用になれません
- ※暗視撮影時、撮影方向に鏡やガラス等の反射物があると、暗視撮影できません