

# AHD メガピクセル ワンケーブル対応 赤外線暗視防雨光学4倍VFカメラ

業務用

# STC-752-V

希望小売価格：オープン

## 製品特徴

- 高画質 AHD2.0 フルハイビジョン(フルHD) 1080P
- 駆動ユニット(別売)仕様で配線が楽に ワンケーブル対応
- カメラの撮影範囲を手動調整できる 4倍パリアフォーカル
- 暗い場所もバッチリ撮影 赤外線暗視LED
- 屋内 / 屋外 どちらでも使用できる防水レベル IP66準拠
- 同軸ケーブルだけでカメラ設定まで可能 UTC通信



Full HD  
1080

環境に優しい  
RoHS指令適合品

## メガピクセル画質

精細さを決める画素が、従来品の4~7倍!!  
フルHD画質のクッキリははっきりした撮影を行えます

従来の 27 ~ 52 万画素カメラ

フルハイビジョン



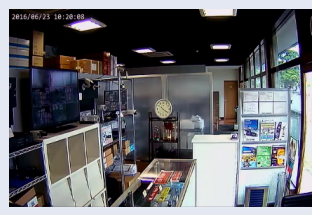
※写真はイメージです

## 照明が無くても暗視 !!

照明が無い場所では、自動で暗視モードへ切り替わります

昼間

夜間：暗視撮影時



※照明が無い場所を、白黒動画で暗視撮影を行います

## 電源重畳ワンケーブル

同軸ケーブル1本でカメラへ電源と映像を伝送 長距離配線に最適

本製品



カメラ映像

駆動ユニット(別売)

カメラ電源

配線延長  
可能距離

使用配線 3C-2V : 250m まで  
使用配線 5C-2V : 350m まで

## 別売オプション品

駆動ユニット

ワンケーブル(電源重畳)配線時にご利用下さい



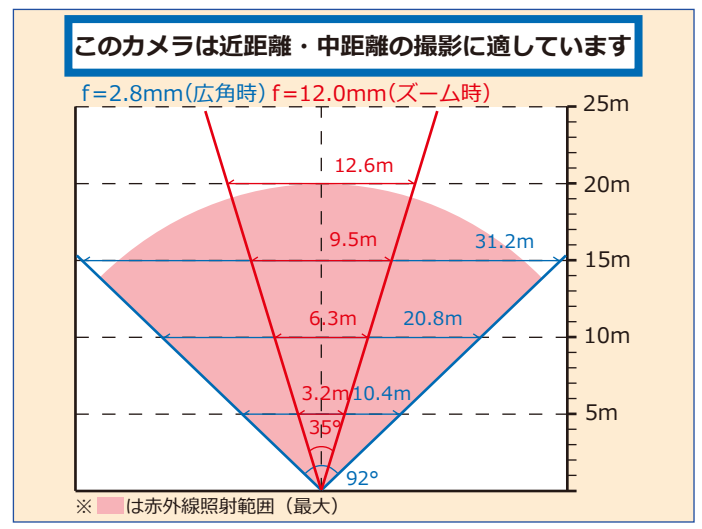
- UH-POC400(カメラ1~4台用)
- UH-POC800(カメラ1~8台用)

※駆動ユニットを使用しない場合には電源アダプター(DC12V-1A 別売)をご使用下さい

## 製品仕様

・イメージセンサー	1/2.8" SONY製 2.1M STARVIS CMOS
・総画素数	210万画素 1920(H)×1080(V)
・出力解像度	AHD 1920×1080P@25/30fps
・最低照度	0 LUX (赤外線暗視撮影時)
・赤外線LED	高輝度LED 30個 (最大照射距離: 20m)
・搭載レンズ	f= 2.8~12.0mm
・映像出力	BNC×1 (AHD / CVBS 切替)
・撮影範囲	水平 約 35 ~ 92°
・映像調整	左右反転、上下反転、左右・上下反転
・ゲインコントロール	自動 (数値調整 設定画面で変更可)
・ホワイトバランス	ATW / AWB / PWB / 手動 (設定画面で変更可)
・逆光補正	BLC / HDR / HSBLC
・D-WDR	ON / OFF (設定画面で変更可)
・フリッカレス	あり
・DNR	スマートDNR / 2D-DNR / 3D-DNR
・防水レベル	IP66
・動作可能周囲温度	-10 ~ 50℃
・ワンケーブル接続	4ch / 8ch 専用駆動ユニット接続 (別売)
・電源 / 消費電力	DC12V / 最大5.6W
・外形寸法 / 重量	約 86 (縦)×96 (横)×275 (奥) mm / 約 700g

## 水平面角図



●ご検討の前に……  
 ※水中や、直接本体に油・酸・アルカリ溶剤がかかる場所では使用できません  
 ※本製品を固定するネジ穴から、水分が流入しないよう設置時加工してください  
 ※本製品はハイビジョン製品ですので、映像を映し出すモニターはフルHD対応モニター(別売)をご用意下さい。また、本製品の映像を録画・表示するためには、AHD2.0 対応レコーダー(別売)が必要です  
 ※ワンケーブル(同軸線 1本)で配線を行う場合には、必ず専用の駆動ユニットをご使用ください