

AHD メガピクセル オートフォーカス 耐衝撃

光学3.5倍ズーム 暗視防雨カメラ

業務用

STC-560-VZ

希望小売価格：オープン

製品特徴

- 高画質 AHD2.0 フルハイビジョン(フルHD) 1080P
- 指でレンズ焦点の調整不要 オートフォーカス
- 見たい場所の画質を落とさずズームアップ ×3.5 電動光学レンズ
- 暗い場所もバッチリ撮影 赤外線暗視LED
- 屋内 / 屋外(防滴)でも使用できる防水レベル IP66準拠
- RS-485配線が不要 同軸ケーブルでカメラ制御 UTC通信
- いたずら等の外部衝撃に耐える 防破壊仕様



Full HD
1080

環境に優しい

RoHS指令適合品

メガピクセル画質

精細さを決める画素が、従来品の4~7倍!!
フルHD画質のクッキリははっきりした撮影を行えます

従来の 27 ~ 52 万画素カメラ

フルハイビジョン



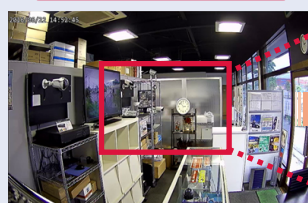
※写真はイメージです

見たい所を電動ズームアップ!!

レンズツマミで調整不要!!
モニター画面を見ながらマウスでズーム撮影 + オートフォーカス

広角 92° 撮影

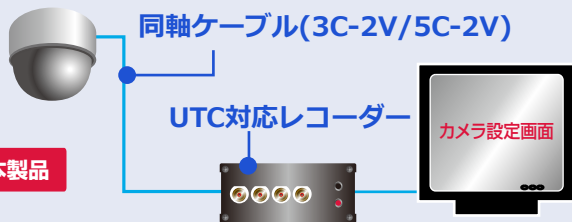
電動ズーム + 自動焦点



※カメラから被写体まで1m以上離してください

便利な同軸通信(UTC)

従来のように、カメラ付近で設定を行わなくてOK!!
通常同軸配線をすれば、録画機でカメラ設定を行えます



※ご使用の録画機によっては、UTC通信できない場合があります
※同軸ケーブルは、中継端子を使用できません

照明が無くても暗視!!

照明が無い場所では、自動で暗視モードへ切り替わります

昼間

夜間：暗視撮影時

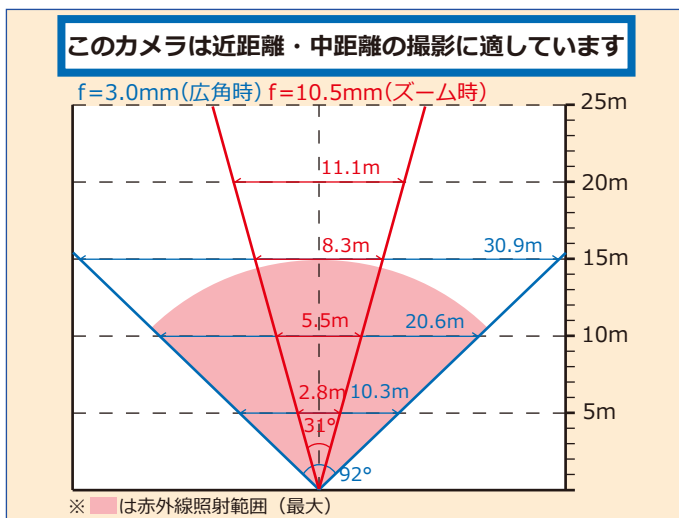


※照明が無い場所を、白黒動画で暗視撮影を行います

製品仕様

・イメージセンサー	1/3" SONY製 2.2M Exmor CMOS
・総画素数	220万画素 1984(H)×1105(V)
・出力解像度	AHD2.0 1080P フルHD 30fps
・最低照度	0 LUX (カラー固定時：0.1LUX)
・赤外線LED	24個 (最大 15m範囲内)
・搭載レンズ	f= 3.0~10.5mm 電動ズームレンズ
・焦点	オートフォーカス
・映像出力	BNC×1個
・撮影範囲	水平 約 31 ~ 92°
・設定操作信号	同軸ケーブルへの重畳 (UTC)
・ホワイトバランス	自動 / 手動
・デナイト機能	自動 (光センサー切替/カラー固定/白黒固定)
・逆光補正	BLC補正 / HLC光源補正 選択
・デジタルWDR	あり
・DNR	あり (2D/3D/スマート)
・電子感度アップ	2 ~ 32倍 選択
・防塵防水機能	IP66 (固定穴 コーキング必要)
・動作可能周囲温度	-10 ~ 50°
・電源 / 消費電力	DC12V / 7.8W 650mA (最大)
・外形寸法 / 重量	約 132.5 (直径) × 102 (高) mm / 約 600g

水平面角図



●ご検討の前に……

- ※水中や、直接本体に油分・酸・アルカリ溶剤がかかる場所では使用できません
- ※本製品を固定するネジ穴から、水分が流入しないよう設置時加工してください
- ※本製品の各種設定変更は、UTC通信対応のレコーダーのみで行えます
- UTC通信は製品によって合致しない場合もございますので、本製品お求めの前に必ずご購入先へご相談ください。
- ※暗視撮影時、撮影方向に鏡やガラス等の反射物があると、正常な暗視撮影ができません